



ΕΛΛΗΝΙΚΗ ΔΗΜΟΚΡΑΤΙΑ
Υπουργείο Πολιτισμού

Υφές Χρωμάτων

Έκθεση Ζωγραφικής

Σουζάνα
Γκόγκου

ΒΥΖΑΝΤΙΝΟ
ΜΟΥΣΕΙΟ
ΒΕΡΟΙΑΣ

19.02 - 19.05.25



ΕΦΟΡΕΙΑ ΑΡΧΑΙΟΤΗΤΩΝ
ΗΜΑΘΙΑΣ



Σουζάνα Γκόγκου

Ζωγράφος

Γεννήθηκα στη Θεσσαλονίκη και μεγάλωσα στην Πετριά Σκύδρας, περιτριγυρισμένη από εικόνες που αργότερα θα γίνονταν χρώμα και υφή στους καμβάδες μου. Τα χρόνια της διαμονής μου στη Θεσσαλονίκη, όπου ολοκλήρωσα τις σπουδές μου, με διαμόρφωσαν, ενώ από το 2000 η Βέροια έγινε το σταθερό μου καταφύγιο.

Η ζωγραφική υπήρχε πάντα μέσα μου, σαν μια σιωπηλή υπόσχεση που περίμενε τη στιγμή να αναδυθεί. Τα τελευταία χρόνια, αυτή η εσωτερική φλόγα έγινε αστείρευτη ανάγκη δημιουργίας. Ταξίδια, εμπειρίες, στιγμές – όλα μεταμορφώνονται σε εικόνες που συνωστίζονται στο νου μου, ανυπόμονα να αποτυπωθούν στον καμβά. Μέσα από τα πινέλα και τη σπάτουλά μου, το άυλο γίνεται απτό, η μνήμη αποκτά μορφή, η αίσθηση γίνεται χρώμα.

Η κόρη μου, η μεγαλύτερη έμπνευσή μου, είναι η κινητήρια δύναμη που με ωθεί να εξερευνώ διαρκώς νέες διαστάσεις της τέχνης μου. Μέσα από τη ζωγραφική, ανακαλύπτω ξανά και ξανά τον κόσμο, όχι όπως είναι, αλλά όπως μπορεί να γίνει.





Νόστος

Ακρυλικό σε καμβά
150cm x 100cm

Στροβιλισμοί ροζ και χρυσαφένιου φωτός υφαίνουν μια αέναη επιστροφή. Όπως τα φλαμίνγκο της λίμνης Νακούρου αναζητούν το γνώριμο καταφύγιο, έτσι και η ψυχή επιστρέφει εκεί όπου ηρεμεί. Ο «Νόστος» δεν είναι μόνο μια διαδρομή, αλλά μια αίσθηση – η γαλήνη του ανήκειν, το χρώμα της ασφάλειας, η σιωπηλή μουσική της επιστροφής.

Παρουσιάστηκε στην Milan Art and Fashion Week 2023.



Έρημος

Λάδι σε καμβά
83cm x 83cm

Σιωπή, άνεμος, χρόνος. Μια ατέρμονη απεραντοσύνη όπου η γη διψά, κι όμως το φως διαπερνά την ξηρασία. Μέσα στην ακινησία, μια πεταλούδα – εύθραυστη, αλλά ανίκητη. Σαν ψίθυρος ελπίδας, υπενθυμίζει πως ακόμα και στην πιο σκληρή έρημο, η ζωή πάντα θα βρίσκει τον δρόμο της.

Δεύτερη θέση Ambientarti V Μιλάνο Απρίλιος 2024.



Υπόσχεση

Λάδι σε κάμβρα
96cm x 76cm

Ο ουρανός βαραίνει, γεμάτος υποσχέσεις. Σύννεφα φορτισμένα με ελπίδα, έτοιμα να χαρίσουν στη διψασμένη γη το δώρο της ζωής. Οι πεταλούδες χορεύουν ανάμεσά τους – αγγελιαφόροι της βροχής, μάρτυρες της εκπλήρωσης. Δεν είναι απλώς προσμονή· είναι η βεβαιότητα πως ό,τι επιθυμεί η γη, αργά ή γρήγορα, θα της δοθεί.

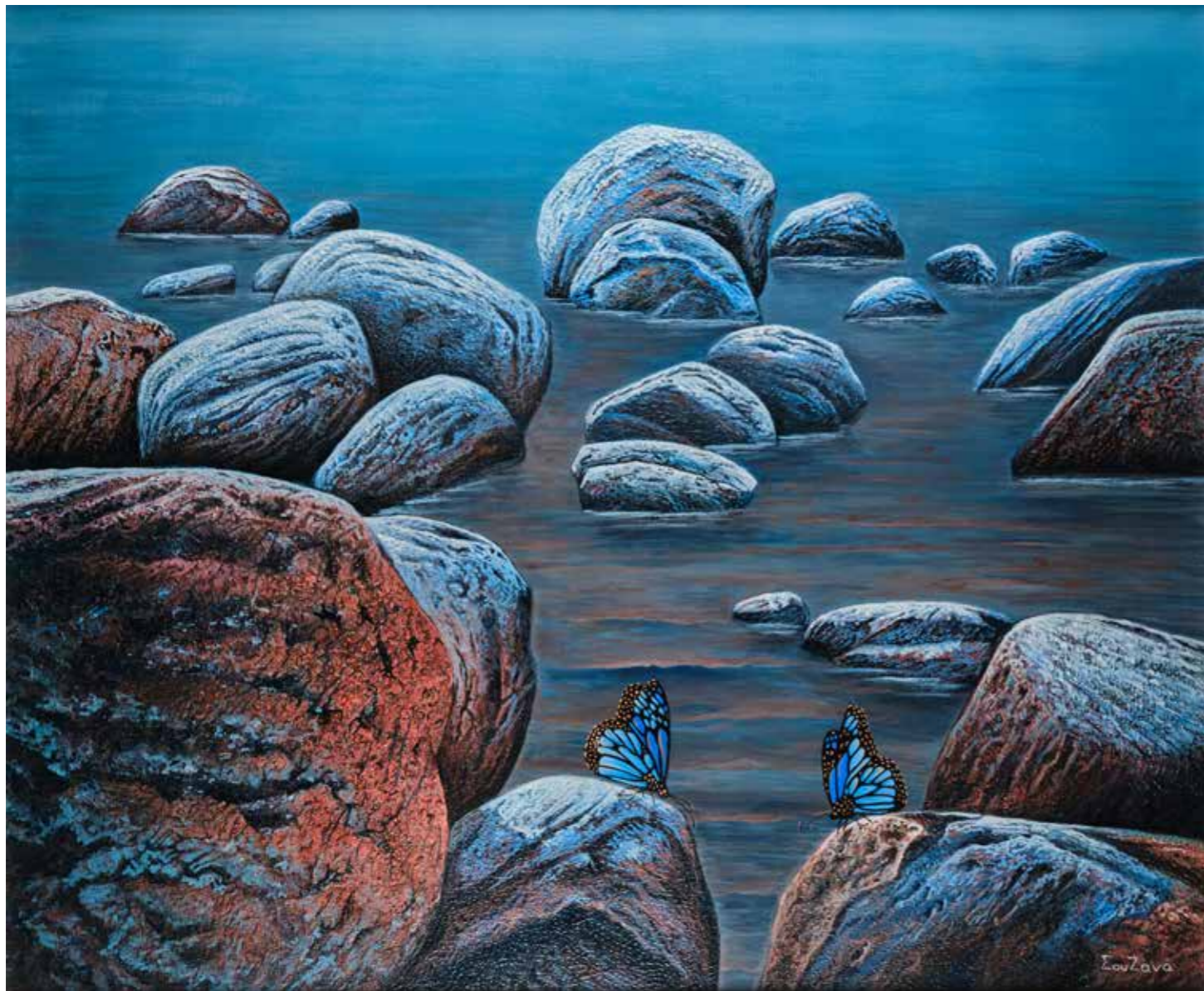


Λειψυδρία

Ακρυλικό σε καμβά
84cm x 84cm

Ρωγμές στη γη, σιωπή στον αέρα. Το νερό, απόν, αφήνει το τοπίο να διψά για ζωή. Κι όμως, μέσα στη φθορά, μια πεταλούδα – σύμβολο αντοχής και αναγέννησης. Ένα αμυδρό σημάδι πως η φύση, ακόμη και στο χείλος της ξηρασίας, κρατά μέσα της την υπόσχεση της επιστροφής.

Δεύτερη θέση Ambientarti III Απρίλιος 2022.



Ψυχές

Μικτή τεχνική
95cm x 80cm

Δύο υπάρξεις, πέρα από τον χρόνο, πέρα από τον θάνατο. Οι πεταλούδες υψώνονται, ψυχές που αρνούνται να χωριστούν, χορεύοντας στο αιώνιο φως της αγάπης. Δεν υπάρχει απόσταση, δεν υπάρχει λήθη—μόνο η βεβαιότητα πως η αγάπη, ακατάλυτη και άχρονη, πάντα θα βρίσκει τον δρόμο της.

Παρουσιάστηκε στην έκθεση Amars IV Barcelona Μάρτιος 2023.



Σμίλη

Ακρυλικό σε καμβά
95cm x 75cm

Το νερό, όχι πια απλώς ρέον, αλλά σμίλη που σχηματίζει και μεταμορφώνει. Κορμός δέντρου, γεμάτος ιστορίες, γίνεται καμβάς του υγρού στοιχείου.

Το νερό, ζωοδότης και δημιουργός, αποτυπώνει την τέχνη του, αλλοιώνοντας και ανανεώνοντας, δίνοντας νέα ζωή.

Κι οι πεταλούδες, σιωπηλοί παρατηρητές, θαυμάζουν το έργο της φύσης, εκεί όπου το στοιχείο γίνεται γλυπτό και η δημιουργία αιώνια.

Τρίτη θέση Aquars II
Νοέμβριος 2022.



Κυματοθραύστης

Λάδι σε καμβά
156cm x 105cm

Έρωτας σαν κύμα – ορμητικός, ακατάπαυστος, ατίθασος. Και έρωτας σαν κυματοθραύστης – σταθερός, ανθεκτικός, αμετακίνητος. Δύο δυνάμεις που συγκρούονται και αγκαλιάζονται ταυτόχρονα, χτίζοντας τη δική τους αρμονία μέσα στην αντίθεση. Αγάπη και θυμός, ηρεμία και αναταραχή, χαρά και λύπη – όλα συνυφασμένα σε έναν αέναο χορό. Ένας ύμνος στη βαθιά, αληθινή φύση των συναισθημάτων.



Αγκάθι

Λάδι σε καμβά
70cm x 90cm

Μια μνήμη χαραγμένη στον χρόνο, τρυφερή και επίμονη σαν άγριο λουλούδι.

Το γαϊδουράγκαθο – σκληρό και ευαίσθητο μαζί, μια αντίφαση όπως η ίδια η ζωή.

Ένα άγγιγμα, ένας χυμός που γίνεται βάμμα, μια κληρονομιά τρυφερότητας που αντέχει πέρα από τον χρόνο.

Η πεταλούδα πλησιάζει, όπως η ψυχή που αναζητά το φως της ανάμνησης.

Στον ροζ ουρανό και στο μωβ των λουλουδιών, η απώλεια γλυκαίνει, γίνεται παρουσία, ένας σιωπηλός διάλογος αγάπης που δεν τελειώνει ποτέ.

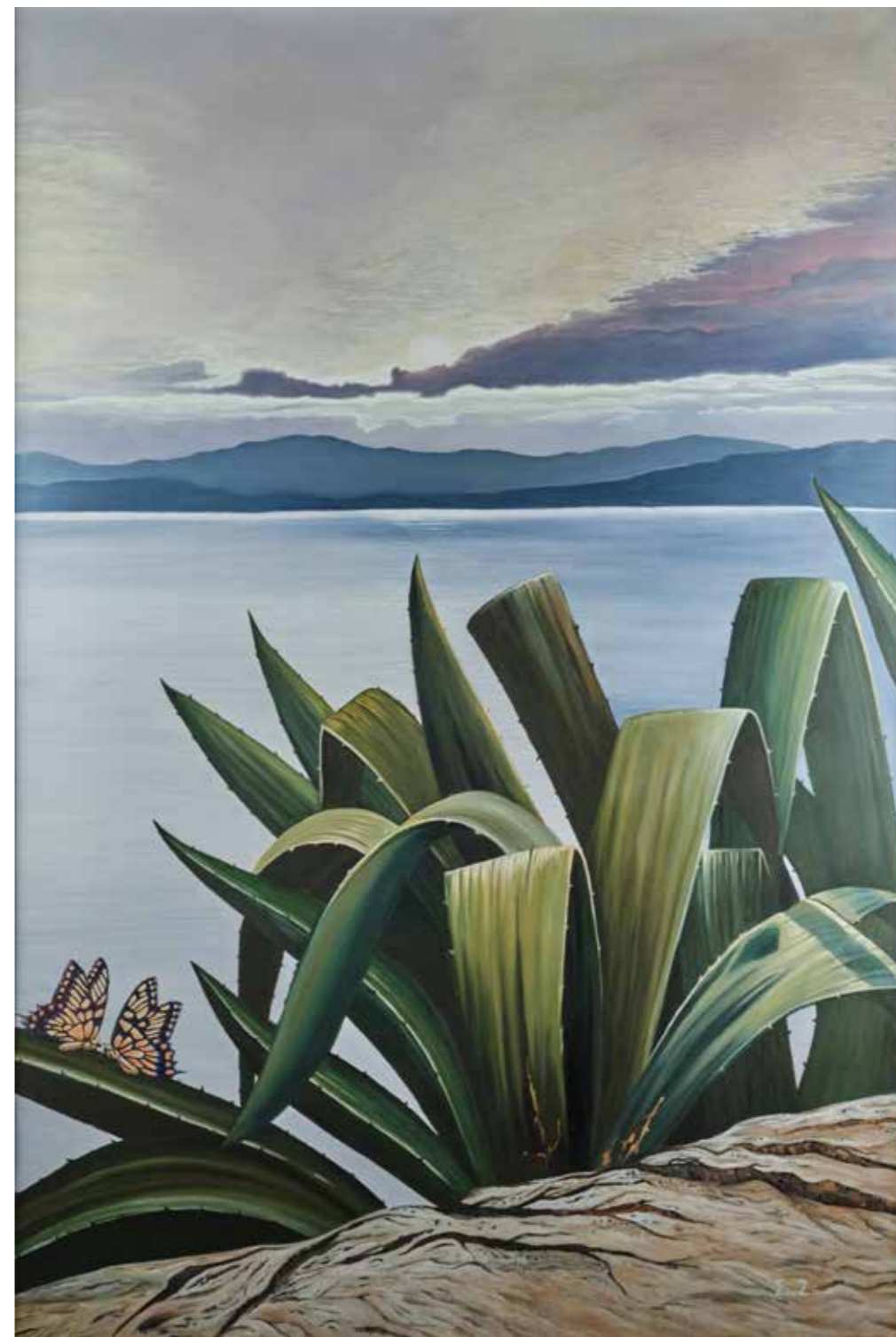
Αφιερωμένο
στον πατέρα μου.



Στάχια

Λάδι σε καμβά
96cm x 76cm

Μια συνάντηση δύο κόσμων, δύο τεχνικών, που γεννά ένα μαγικό αποτέλεσμα. Το ανάγλυφο και το λάδι συνδυάζονται σε μια χορογραφία, αποτυπώνοντας τη ζωντάνια των σταχυών, την αίσθηση της αφήγησης, την κινητικότητα της φύσης πριν τη συγκομιδή. Ένα καλοκαιρινό απόγευμα, το φως αγκαλιάζει τα στάχια, η φύση αποκαλύπτεται σε όλη της την αριστοτεχνική απλότητα και μεγαλοπρέπεια. Κάθε κίνηση των σταχυών, κάθε σκιά, κάθε λεπτομέρεια γίνεται μια ωδή στη γη και στο έργο του ανθρώπου πάνω της.



Ακροναυπλία

Λάδι σε καμβά
86cm x 126cm

Ο ήλιος αγγίζει τη θάλασσα και ο ουρανός αναστενάζει στα χρώματα του καλοκαιριού.

Ένα τοπίο όπου η γη, ο ουρανός και η θάλασσα συγχωνεύονται, ενώνονται σε μια αέναη κίνηση.

Στο Ναύπλιο, η στιγμή φαίνεται αιώνια – η ηρεμία του τοπίου αποτυπώνει την αίσθηση του αμέτρητου και του αμετάβλητου.

Κάθε χρώμα, κάθε γραμμή, αποτυπώνει την ένωση της φύσης και του ανθρώπου, τον καλοκαιρινό ρυθμό της ζωής που αναπνέει μέσα από το τοπίο.



Ηλιοβασίλεμα

Λάδι σε καμβά
120cm x 80cm

Η αποτυπώση της αίσθησης της μετάβασης και της αντίθεσης. Ο ήλιος σβήνει αργά, αφήνοντας τα χρώματα του ουρανού να συγχωνευτούν με τις σκοτεινές αποχρώσεις της θάλασσας και της προβλήτας. Η πεταλούδα, ένα σύμβολο της ζωής, πετάει ανάμεσα στις αντιφάσεις, φέρνοντας μία αίσθηση ανανέωσης και ισορροπίας. Οι δυναμικές του χρώματος και της μορφής συγχωνεύονται σε μία αφαιρετική ερμηνεία του τέλους και της αρχής.





Λισαβόνα

Μικτή τεχνική τρίπτυχο
215cm x 81cm

Ένα ατέλειωτο παιχνίδι χρωμάτων και σχημάτων που αποτυπώνει την αστείρευτη ενέργεια και πολυπλοκότητα της πόλης.

Μέσα από το τρίπτυχο, οι στενομέτωπες γειτονιές της Λισαβόνας ζωντανεύουν με έντονες πινελιές, αναδεικνύοντας την αίσθηση της καθημερινής ζωής που κυλά μέσα στα στενά δρομάκια.

Η ωχρή και ανάγλυφη τεχνική που κυριαρχεί στα δομικά στοιχεία των σπιτιών δίνει βάθος και χαρακτήρα, σαν να αποκαλύπτει τα μυστικά και τις ιστορίες που κρύβει αυτή η μοναδική πόλη.



Κόκκινο στον τοίχο

Μικτή τεχνική τρίπτυχο
130cm x 80cm

Ένα παιχνίδι χρωμάτων και υλικών, μια σύμπραξη δημιουργικότητας και τεχνικής, το οποίο γεννήθηκε από την επιθυμία να αφήσω το κόκκινο να «ζωγραφίσει» τον τοίχο.

Σκαλίζοντας τις επιφάνειες και επεξεργαζόμενος τα υλικά στο εργαστήριό μου, το αποτέλεσμα είναι έντονο και εντυπωσιακό, με το κόκκινο να κυριαρχεί και να επιβάλλει την παρουσία του.

Από την πρώτη μέχρι την τελευταία πινελιά, η δημιουργία αυτού του έργου ήταν μια μοναδική απόλαυση, μία εξερεύνηση των ορίων της τέχνης και της αντίληψης.



Γειτονιά

Μικτή τεχνική
150cm x 90cm

Ένα έργο που γεννήθηκε από την ανάγκη να αποδώσω την ποικιλία και την ένταση μιας γειτονιάς, χρησιμοποιώντας ποικιλία υφών και χρωμάτων. Η μικτή τεχνική και η χρήση κυρίως της σπάτουλας, σε αντίθεση με το παραδοσιακό πινέλο, μου επέτρεψαν να δημιουργήσω έναν κόσμο γεμάτο δυναμική και αίσθηση, όπου τα χρώματα αναμειγνύονται και οι επιφάνειες αποκτούν βάθος και ζωή. Κάθε γραμμή και κάθε στρώση πηγαίνει πέρα από την απλή εικόνα, προσπαθώντας να μεταφέρει την ατμόσφαιρα και τον παλμό της γειτονιάς.

Το κόκκινο σπίτι

Μικτή τεχνική
60cm x 120cm

Το έργο αυτό επικεντρώνεται στην ανάμειξη αντίθετων χρωμάτων, προσφέροντας ένταση και δυναμική.

Η έμφαση στη δημιουργία έντονων αντιθέσεων και στη σύζευξη διαφορετικών πολιτιστικών στοιχείων προσφέρει μια μοναδική ατμόσφαιρα, όπου το κόκκινο σπίτι αναδύεται μέσα από τις αντιπαραθέσεις και τις συνυπάρξεις του.

Η χρήση της σπάτουλας, σε συνδυασμό με ελάχιστο πινέλο, δίνει το αποτέλεσμα της υφής και της κίνησης, ενώ τα χρώματα αποκτούν ζωή μέσα από τις στροβιλισμένες επιφάνειες.



Άμστερνταμ

Μικτή τεχνική
70cm x 100cm

Η έντονη κίνηση και η λάμψη του νερού γίνονται το κεντρικό σημείο του έργου, αντικατοπτρίζοντας τα επιβλητικά κτίρια του Άμστερνταμ, καθώς το νερό του ποταμού αντανακλά τη ζωή της πόλης.

Η ανάγλυφη τεχνική στα σπίτια και τα γήινα χρώματα προσδίδουν βάθος και ατμόσφαιρα, ενώ η σύνθεση αποπνέει την αίσθηση μιας πόλης που ζει και αναπνέει μέσα από το νερό της.

Μέσα από τα μάτια μου, το Άμστερνταμ αποκτά μια προσωπική διάσταση, όπου το τοπίο και οι αντανακλάσεις του δημιουργούν μια αέναη δυναμική.





Βενετία

Μικτή τεχνική
45cm x 100cm

Μια αποτύπωση της Βενετίας όπου το νερό κυριαρχεί, αντανακλώντας την ψυχή της πόλης.

Τα πέτρινα κτίρια, υποβλητικά και βυθισμένα στον χρόνο, φέρουν επάνω τους τα σημάδια της υγρασίας, σαν μνήμες που αρνούνται να ξεθωριάσουν.

Η ατμόσφαιρα γεμάτη σιωπηλές αφηγήσεις, εκεί όπου το παρελθόν και το παρόν συναντιούνται στα ρεϊθρα των καναλιών.

Πράγα

Μικτή τεχνική τρίπτυχο
45cm x 100cm

Ένα παιχνίδι υφών και χρωμάτων που αποτυπώνει τη μοναδικότητα της Πράγας.

Η σπάτουλα κυριαρχεί σε ολόκληρη τη σύνθεση, χαράσσοντας την ένταση της αρχιτεκτονικής και την αίσθηση της κίνησης.

Οι ανθρωπίνες φιγούρες αποδίδονται με μεγαλύτερη λεπτομέρεια, σαν σκιές που περιδιαβαίνουν την πόλη.

Για πρώτη φορά, η δημιουργία υαλότουβλου προσθέτει μια νέα διάσταση στην υφή, ενισχύοντας τη διαφάνεια και το βάθος της εικόνας.





Κτήριο 01

Μικτή τεχνική
55cm x 130cm

Μια γειτονιά γεμάτη ζωή και νοσταλγία.

Τα παλιά σπίτια αφηγούνται ιστορίες, ενώ οι φιγούρες στο μπαλκόνι και τα απλωμένα ρούχα προσθέτουν ζεστασιά.

Η γυναίκα στην είσοδο μοιάζει να παρατηρεί τον χρόνο που περνά, καθώς τα φθινοπωρινά δέντρα και ο πέτρινος δρόμος αγκαλιάζουν τη σκηνή.

Ένα στιγμιότυπο καθημερινότητας, γεμάτο χρώμα και συναίσθημα.

Κτήριο 02

Μικτή τεχνική
45cm x 130cm

Ένα σκηνικό καθημερινότητας από μια παλιά γειτονιά, όπου ο χρόνος μοιάζει να έχει σταματήσει. Το σπίτι με την παραδοσιακή αρχιτεκτονική, η φιγούρα που παρακολουθεί τη ζωή από το μπαλκόνι, το φθινοπωρινό δέντρο και το πέτρινο οδόστρωμα συνθέτουν μια εικόνα γεμάτη μνήμες και ζεστασιά, ενώ υπάρχει μια ήπια αίσθηση κίνησης και ιστορίας.



Κτήριο 03

Μικτή τεχνική τρίπτυχο
45cm x 90cm

Μια ζωντανή γειτονιά γεμάτη έντονα χρώματα και ενέργεια.

Τα παραδοσιακά σπίτια αναδεικνύονται μέσα από τα θερμά χρώματα του φθινοπώρου, με τα δέντρα να προσφέρουν πλούσιες αποχρώσεις του κόκκινου και του χρυσού.

Το αμάξι που διασχίζει τον δρόμο ολοκληρώνει την εικόνα, με μια αίσθηση κίνησης και ζωτικότητας.

Τα παλιά σπίτια με τις χαρακτηριστικές τους λεπτομέρειες στέκονται ως φρουροί του χρόνου, ενώ τα χρώματα του φθινοπώρου στα δέντρα προσφέρουν μια ζεστή αίσθηση.



Κτήριο 04

Μικτή τεχνική
50cm x 100cm

Μια σκηνή βγαλμένη από το παρελθόν, όπου η ζωή ρέει αργά, γεμάτη μικρές, ζωντανές στιγμές. Τα παλιά σπίτια στέκουν αγέρωχα, με τα φθινοπωρινά δέντρα να τα αγκαλιάζουν.



Κτήριο 05

Μικτή τεχνική
45cm x 90cm

Η χειμωνιάτικη γειτονιά, σκεπασμένη με ένα λευκό πέπλο χιονιού, φαίνεται να ζει σε αργούς ρυθμούς. Η ψυχρή ατμόσφαιρα δεν μειώνει τη ζεστασιά των ανθρώπων που κινούνται μέσα σε αυτήν.

Τα δέντρα, γεμάτα από το βάρος του χιονιού, προσδίδουν μια γαλήνια ηρεμία στην εικόνα, ενώ τα απλωμένα ρούχα στον αέρα δημιουργούν μια αίσθηση ζεστασιάς και παράδοσης, παρά τη σιωπή του χειμώνα.

Κτήριο 06

Μικτή τεχνική τρίπτυχο
45cm x 100cm

Ένα χιονισμένο τοπίο, με τα σπίτια να στέκονται περήφανα κάτω από τον χιονισμένο ουρανό, μας ταξιδεύει πίσω στον χρόνο.

Ο δρόμος, καλυμμένος από χιόνι, αντηχεί από τα βήματα ενός ζευγαριού που περπατάει κάτω από την ομπρέλα, προσπαθώντας να κρατήσει τη ζεστασιά τους.

Τα δέντρα, βαριά από το χιόνι, δημιουργούν μια εικόνα ήρεμης και απαλής, σαν να παρασύρεται ο χρόνος με την ελαφρότητα του χιονιού.



Πεταλούδα

Η πεταλούδα γεννήθηκε ως μια μικρή, αλλά ουσιαστική παρουσία μέσα στην απόγνωση της λειψυδρίας, προσφέροντας μια αισιόδοξη αχτίδα φωτός σε ένα έργο που αναδεικνύει τις αρνητικές συνέπειες της κλιματικής αλλαγής. Σταδιακά, αυτή η λεπτή μορφή μεταμορφώνεται σε σύμβολο δημιουργικότητας και αναγέννησης, γεμίζοντας τα έργα μου που σχετίζονται με τη φύση με μία αίσθηση ελπίδας. Η πεταλούδα, με την ευχάριστη και ανυπότακτη φύση της, εκφράζει την αντίσταση στη φθορά, θυμίζοντας μας τη δύναμη της ανανέωσης και της ομορφιάς μέσα στην αντίθεση.

Σουζάνα Γκόγκου



DIMITRIS KONTSIDIS



ΕΛΛΗΝΙΚΗ ΔΗΜΟΚΡΑΤΙΑ
Υπουργείο Πολιτισμού



ΕΦΟΡΕΙΑ ΑΡΧΑΙΟΤΗΤΩΝ
ΗΡΑΚΛΕΙΑΣ